

ALLES GEHABELT. ALLES GEREGELT.

Einbindung Blu-ray Medien

Benutzerhandbuch



Einbindung neuer Blu-ray Medien in HABEL

Umgang mit Blu-ray Medien

Die Blu-ray Medien besitzen eine spezielle, widerstandsfähige Schutzschicht. Durch das BD Defect Management des PoINT Jukebox Managers werden Schreibstörungen abgefangen. Die Anzahl der korrigierbaren Schreibstörungen ist jedoch begrenzt. Deshalb sollten diese durch den sorgsam Umgang mit den Blu-ray Medien verhindert werden. Insbesondere sind Fingerabdrücke und Kratzer auf den Blu-ray Medien zu vermeiden.

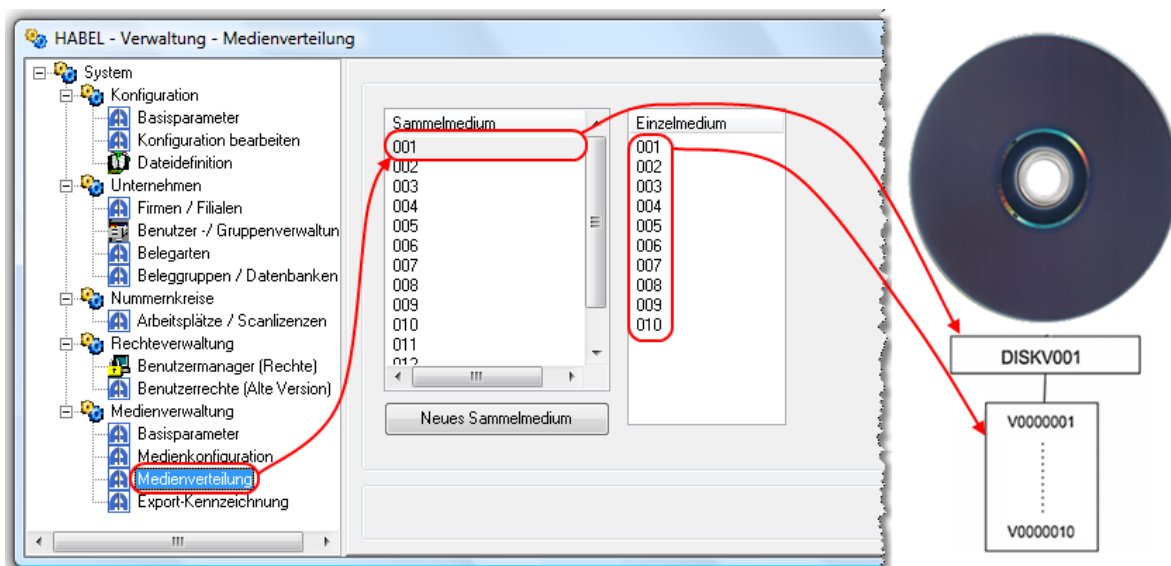
Medienverteilung – Sammel- und Einzelmedien

Die Blu-ray Medien werden in HABEL als s.g. Sammelmedien bezeichnet. Auf einem Blu-ray Medium werden in der Regel s.g. Einzelmedien erstellt. Es handelt sich hierbei um Verzeichnisse auf dem Blu-ray Medium.

Jedes Blu-ray Medium erhält eine eigene Medienbezeichnung:

- DISKV001 = Original 001
- DISKS001 = Duplikat 001
- etc.

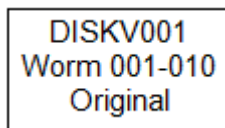
Die Verteilung der virtuellen Einzelmedien ist in der HABEL-Verwaltung im Bereich Medienverwaltung unter Medienverteilung ersichtlich.



Beschriftung der Blu-ray Medien

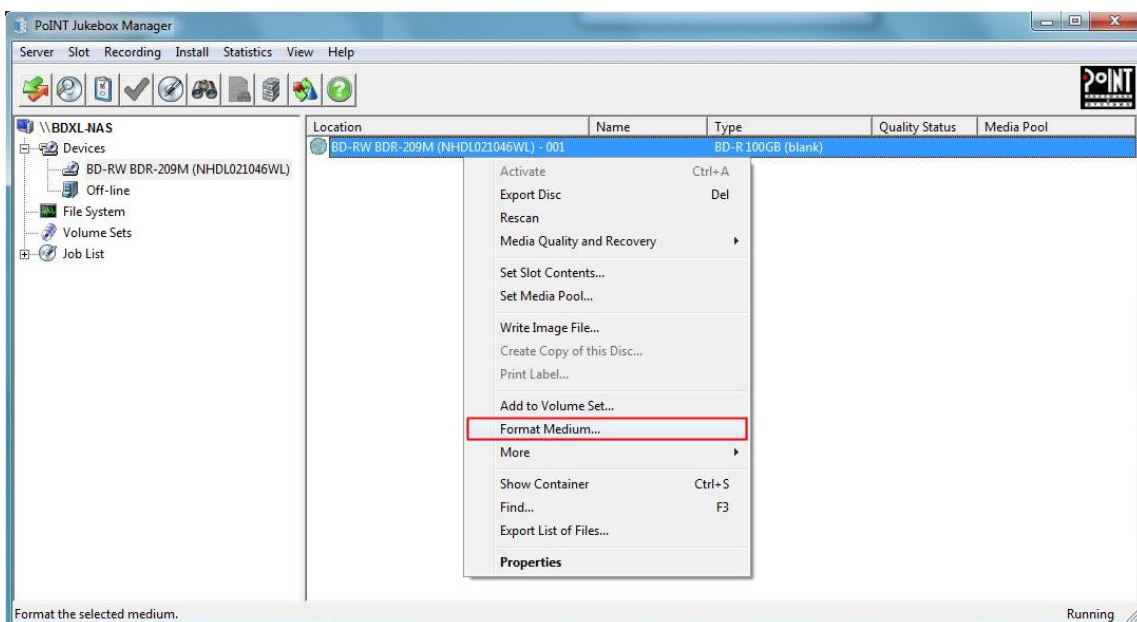
Beschriften Sie das Blu-ray Medium mit einem geeigneten CD/DVD-Marker. Das Blu-ray Medium sollte mit der Medienbezeichnung, den enthaltenen virtuellen Einzelmedien und dem Typ (Original oder Duplikat) beschriftet werden.

Beispiel:



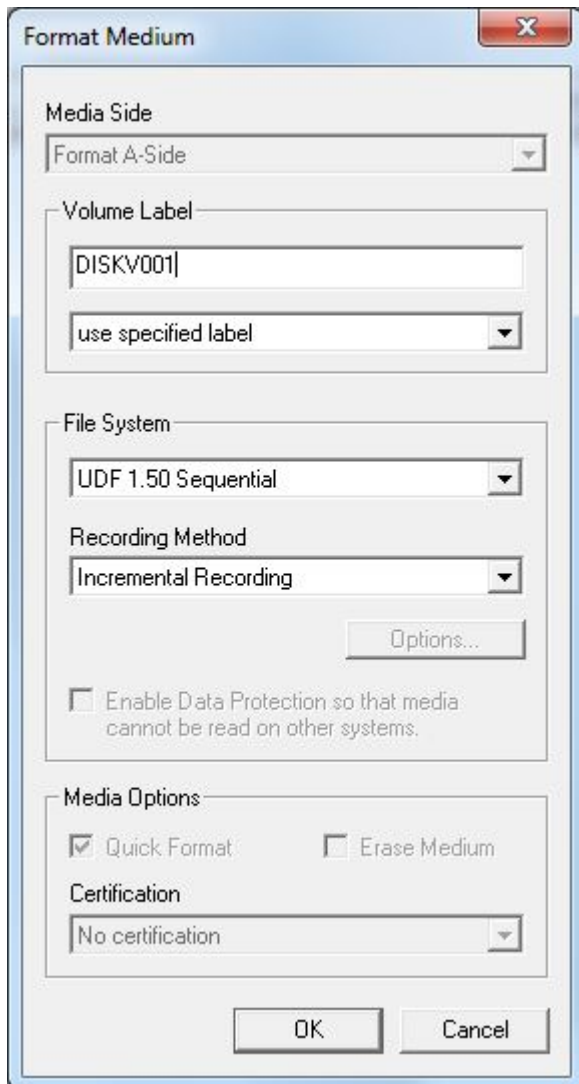
Formatieren der Blu-ray Medien

Nach dem Einlegen einer leeren BD-R in das Laufwerk können Sie diese im Administration Tools des PoINT Jukebox Manager über das Rechtsklickmenü formatieren:



Hinweis:

Bitte beachten Sie, dass für die revisionssichere Archivierung nur s.g. BD-R Medien verwendet werden dürfen. Der Medientype ist in der Spalte „Type“ ersichtlich.



Formatierungsdialog „Format Medium“

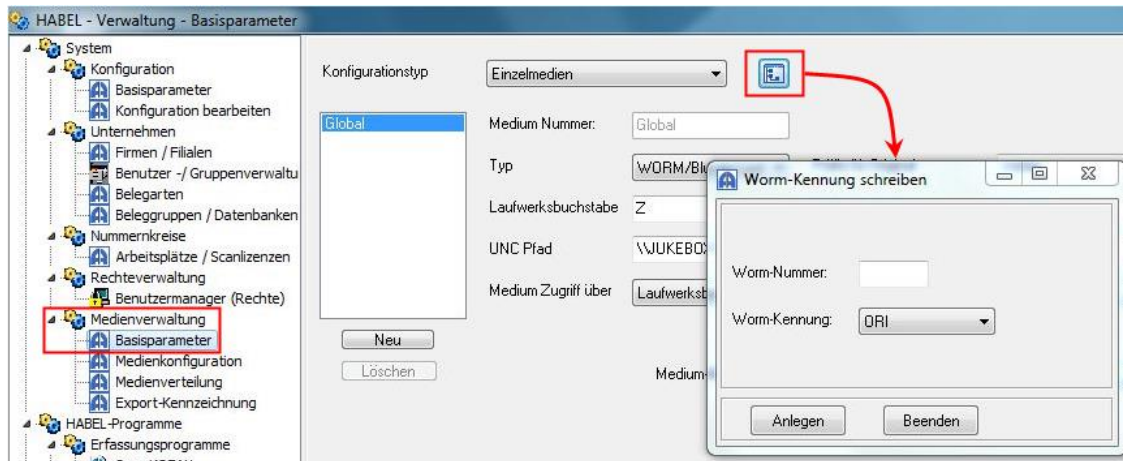
Das Volume Label entspricht dem Namen des Sammelmediums. z.B. DISKV001

Ausschlaggebend zur Identifikation des Mediums für die Übertragung auf Blu-ray sind die auf dem Medium vorhandenen virtuellen Einzelmedien. Details siehe im nächsten Abschnitt.

Anlegen der Verzeichnisstruktur

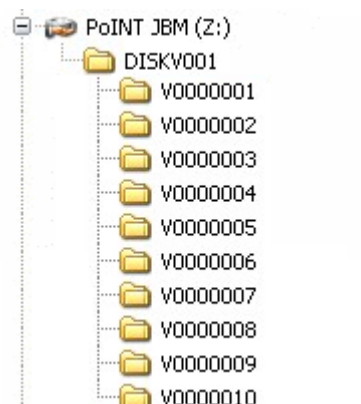
Damit bei der Übertragung auf Blu-ray die virtuellen Einzelmedien identifiziert werden können, muss eine Verzeichnisstruktur auf dem Blu-ray Medium vorhanden sein. Über die HABEL-Verwaltung im Bereich Medienverwaltung unter Basisparameter kann die Verzeichnisstruktur auf den Blu-ray Medien angelegt werden.

Der Dialog „WORM-Kennung schreiben“ bezieht sich auf das anzulegende virtuelle Einzelmedium. ORI steht dabei für Original und DUP für Duplikat.



Sollen beispielsweise auf DISKV001 die Einzelmedien von V0000001 bis V0000010 angelegt werden, so müssen Sie explizit zehn virtuelle Einzelmedien anlegen.

Inhalt des Blu-ray Mediums sieht anschließend wie folgt aus:



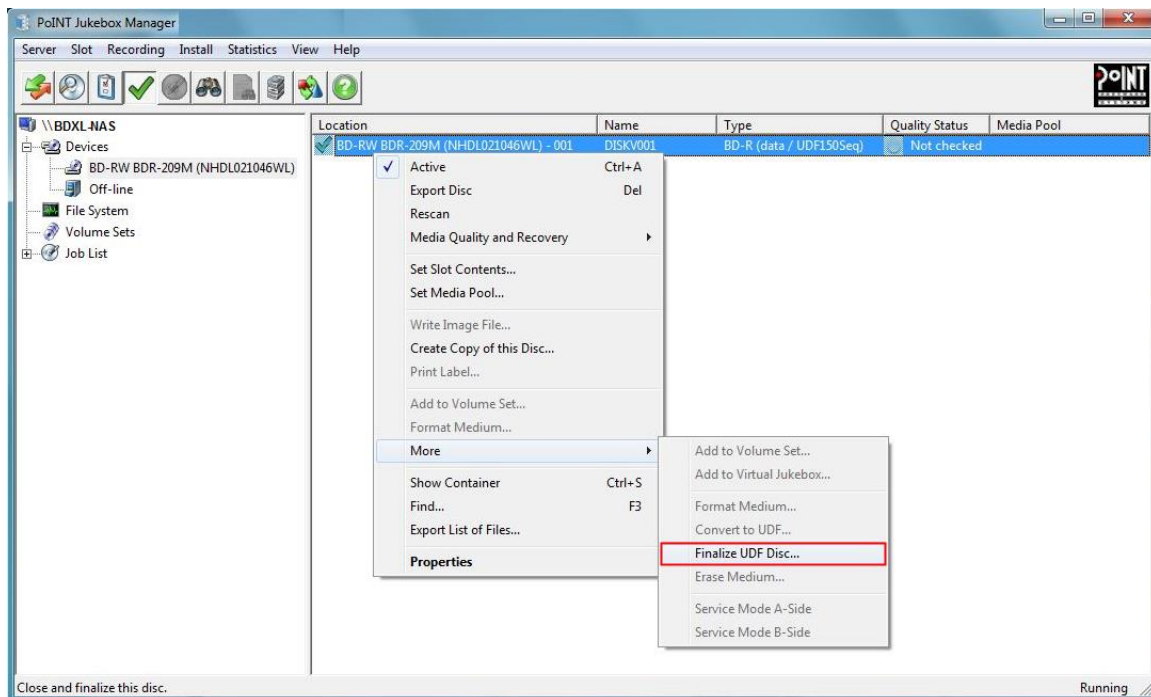
Das Blu-ray Medium ist somit für die Übertragung auf Blu-ray vorbereitet.

Finalisieren von Blu-ray Medien

Blu-ray Medien, für die keine weiteren Daten mehr erzeugt werden, können über ein s.g. „Finalize“-Vorgang abgeschlossen werden. Dadurch wird das UDF-Dateisystem auf dem Medium abgeschlossen und es können keine Daten mehr auf das Medium geschrieben werden. Ein finalisiertes Medium kann anschließend in jedem handelsüblichem Blu-ray Laufwerk mit passender Medientechnologie (BD, BD-DL, BD-XL, etc.) gelesen werden.

Hinweis:

Führen Sie diesen Vorgang nur dann durch, wenn das Blu-ray Medium nicht mehr weiter beschrieben werden soll.



Nach dem Finalisieren wird das Blu-ray Medium mit dem Typ „BD-ROM“ angezeigt.

Location	Name	Type	Quality Status	Media Pool
✓ BD-MLT SW-5583 at scsi255: I...	DISKV001	BD-ROM (data / UDFseq)	○ Not checked	



DEUTSCHLAND

HABEL GmbH & Co. KG
Untere Hauptstraße 1-5
D-78604 Rietheim-Weilheim
Fon +49 7461 9353-0
Fax +49 7461 9353-99
www.habel.de | info@habel.de

Niederlassung Leipzig
Messe-Allee 2
D-04356 Leipzig
Fon +49 341 678-27322
Fax +49 341 678-28322
www.habel.de | info@habel.de

SCHWEIZ

HABEL Dokumentenmanagement GmbH
Rheinstrasse 36
CH-8212 Neuhausen am Rheinfall
Fon +41 52 674-8151
Fax +41 52 674-8150
www.habel.ch | info@habel.ch